

清和法律事務所 案内図

【所在地】

〒541-0045
 大阪市中央区道修町一丁目6番7号
 JMFビル北浜01（9階）
 TEL：06-4706-7727
 FAX：06-4706-7738



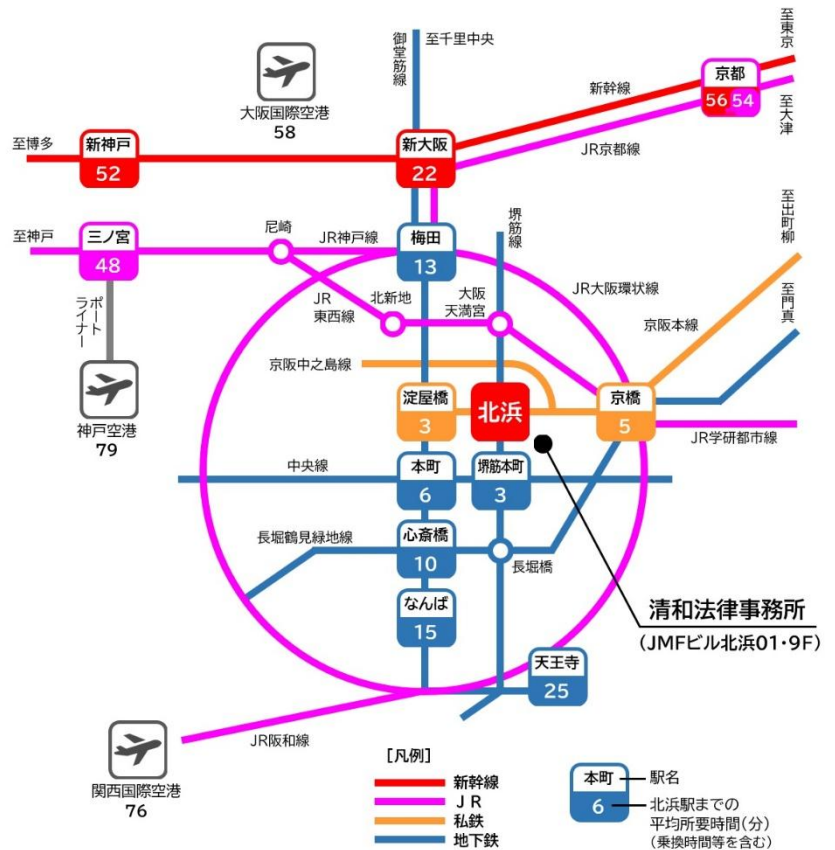
【最寄駅及び所要時間】

北 浜 (K14)

大阪メトロ 堺筋線・京阪本線
 「北浜」駅
 → 地下鉄 ⑤号出口より
 徒歩約1分

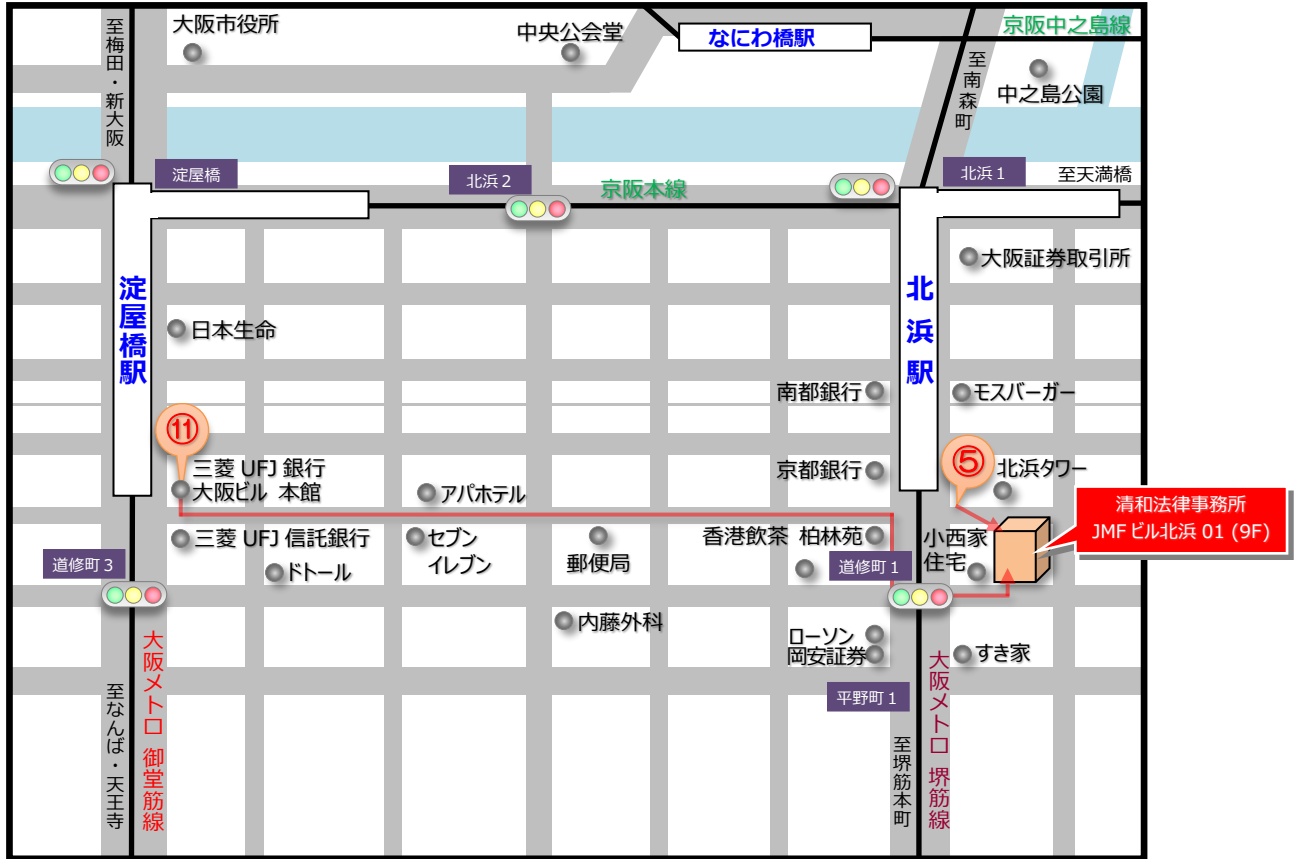
淀屋橋 (M17)

大阪メトロ 御堂筋線
 「淀屋橋」駅
 → 地下鉄 ⑪号出口より
 徒歩約10分

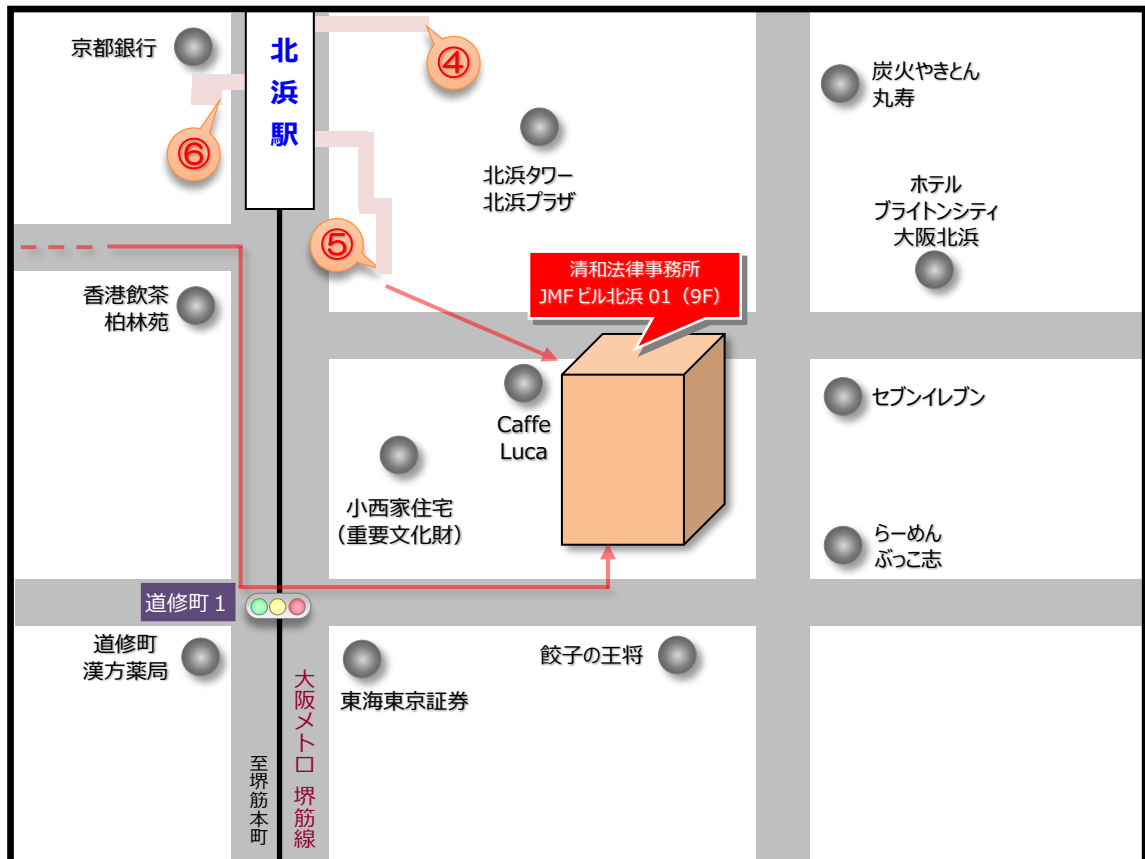


※平均所要時間は、平日昼間の平均的な乗車時間・乗換時間・待ち時間等から割り出しているため、正確ではない場合があります。

広域図



周辺図



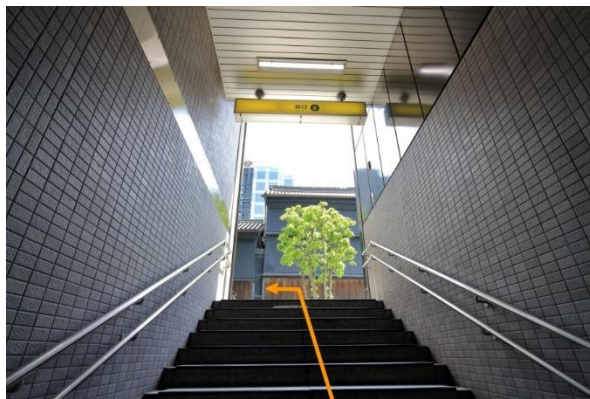
【最寄駅からのご案内】

(1) 大阪メトロ 堺筋線・京阪本線「北浜」駅から来られる場合

[1] 一番南側の5号出口から地上へ



[2] 5号出口（地上付近）



[3] 地上へ出て東側（左手）へ 約 50m



[4] 東側斜め前に見える18階建ての白いビルです



[5] 西隣のカフェを過ぎると奥に入口があります



[6] 入口を入れて左側のエレベーターで9階までお越してください

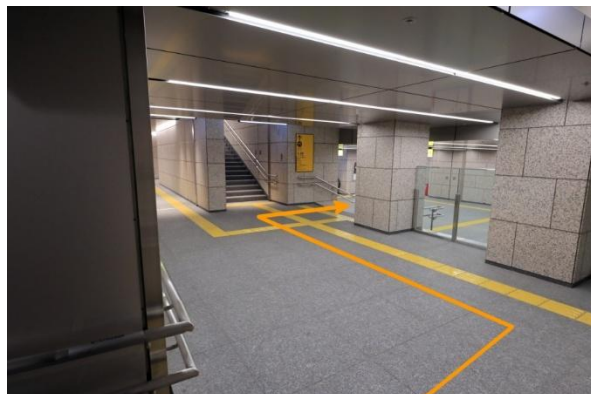


(2) 大阪メトロ 御堂筋線「淀屋橋」駅から来られる場合

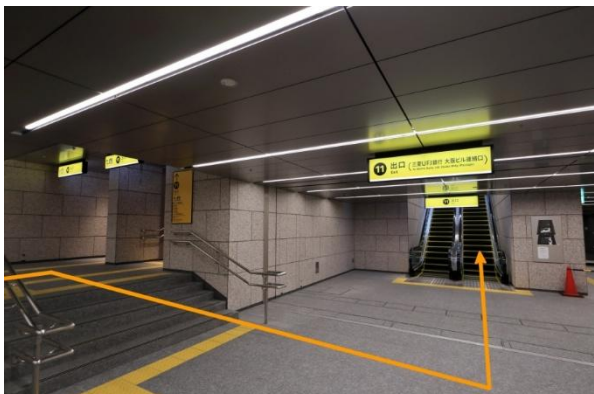
[1] 南改札を出て東側（左手）の11号出口へ



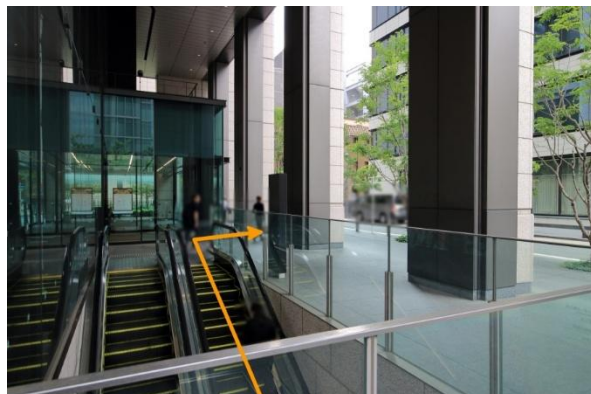
[2] 11号出口（階段付近）
※左手奥にエレベーターもあります



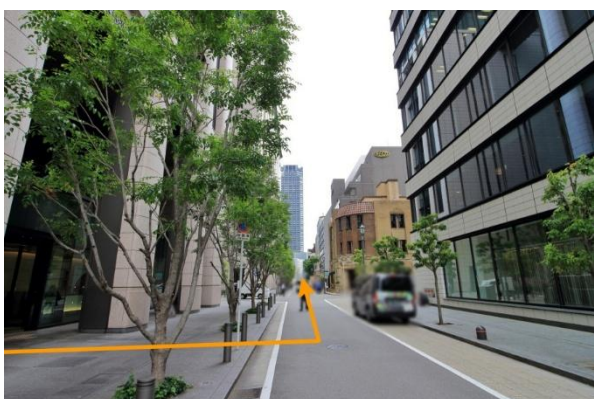
[3] 11号出口（エスカレーター付近）
地上へ



[4] 11号出口（地上周辺）



[5] 出口を出て東（左手）、堺筋方面へ



[6] 堺筋まで 約440m 地点



[7] 堺筋まで 約 350m 地点



[8] 堺筋まで 約 260m 地点



[9] 堺筋まで 約 170m 地点



[10] 堺筋まで 約 80m 地点



[11] 堺筋まで出たら南（右手）へ
※この交差点には信号がありません



[12] 「道修町1」の交差点まで約 50m



[13] 「道修町1」の交差点を東（左手）に渡ってそのまま直進



[14] 約 50m 先にある白いビルが JMFビル北浜01 です



[15] ビルの1階に歯科医院、スギ薬局があります



[16] 入って右側にあるエレベーターで9階までお越しく下さい

